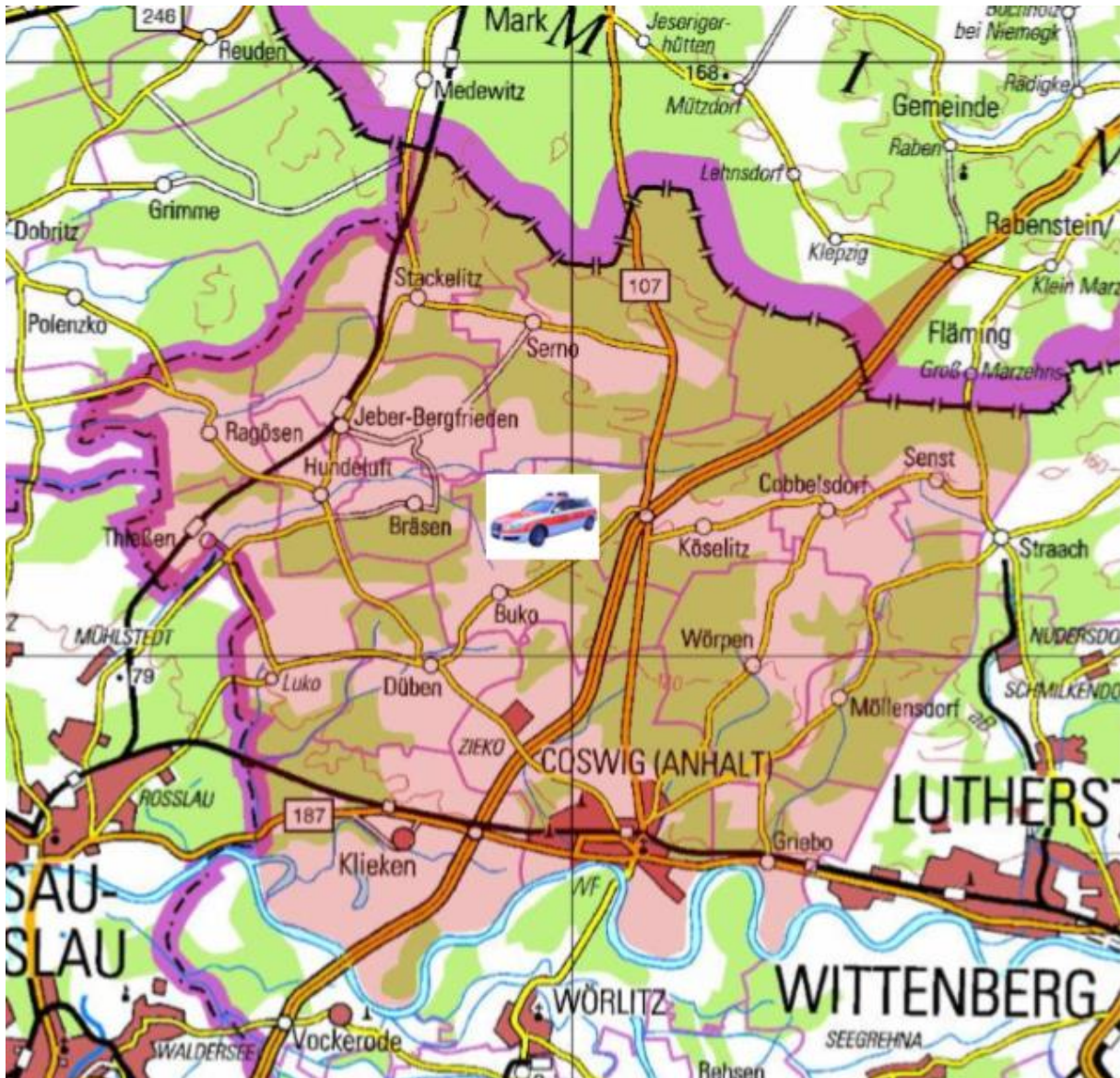


Anlage 1

Kartographische Darstellung des bereichsübergreifenden Einsatzgebietes gemäß der Zweckvereinbarung zwischen dem Landkreis Wittenberg und der kreisfreien Stadt Dessau-Roßlau zur Durchführung der Notfallrettung mittels **Notarzteinsetzfahrzeug** im Landkreis Wittenberg



Kartographische Darstellung des bereichsübergreifenden Einsatzgebietes gemäß der Zweckvereinbarung zwischen dem Landkreis Wittenberg und der kreisfreien Stadt Dessau-Roßlau zur Durchführung der Notfallrettung mittels **Rettungstransportwagen** im Landkreis Wittenberg

